

# SINGLE-MESSACHSE

als Ersatz vorhandener Achsen

LOAD MEASURING PIN • AXE DE MESURE • 測量轴

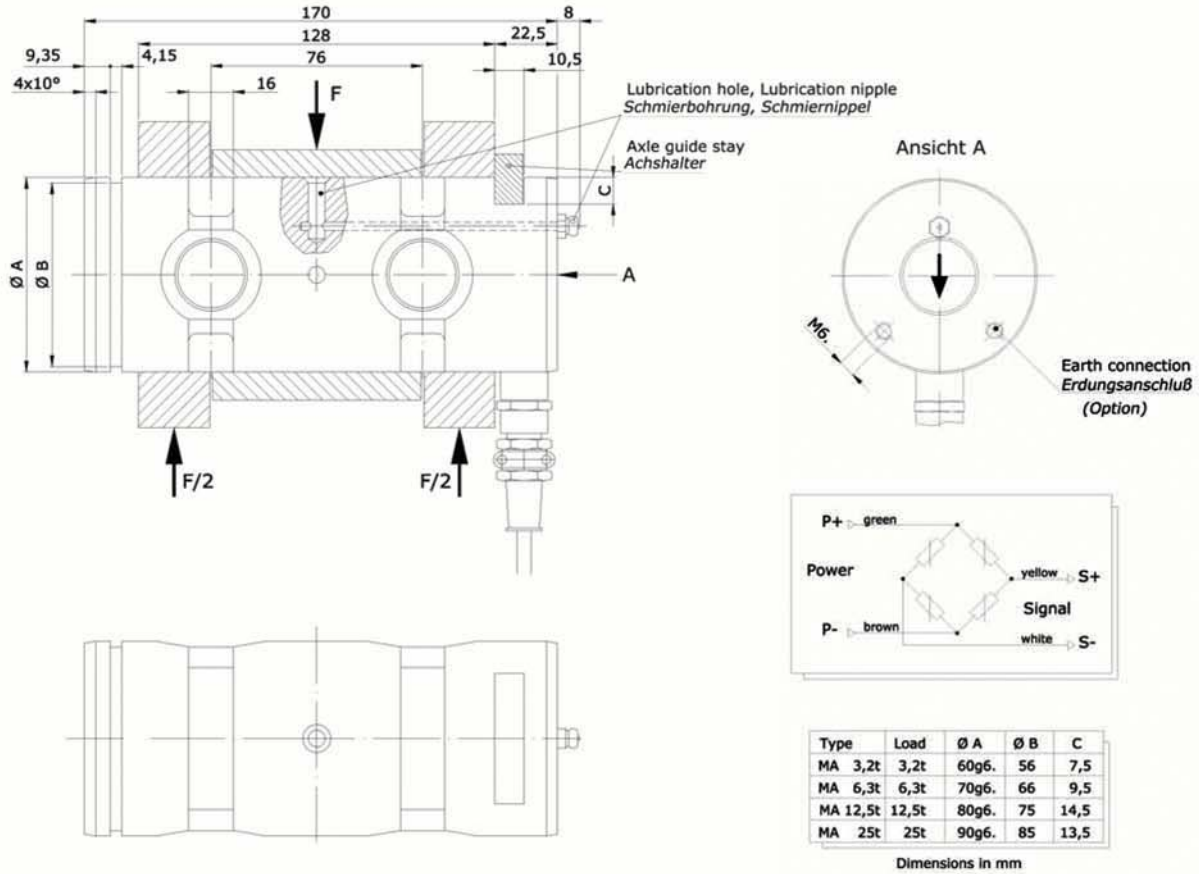


## Single-Messachse **MODELL MA**

Die Messachse ist ein Messelement zur Überlastmeldung und Gewichts- und Kraftbestimmung bei Kränen und im Maschinenbau. Die Achse ist ausgelegt für den rauen industriellen Einsatz und kann auf Zug oder Druck beansprucht werden. Die mechanische Formgebung ermöglicht es, die Messachse z.B. in Seilrollen, Winden, etc. einzusetzen.

- Messbereiche 3,2 t • 6,3 t • 12,5 t • 25 t
- Bruchlast > 500 % der Nennlast
- Edelstahl
- Schutzart IP 67
- Schmierbohrung (Option)
- Sonderausführungen mit anderen Messbereichen und Abmessungen möglich

# TECHNISCHE INFORMATION



TD.DE\_MA332\_01/2014\_V1.0\_Seite 2/2

## Technische Daten

Nennlast	3,2 t, 6,3 t, 12,5 t, 25 t	
Max. Gebrauchslast	150 % der Nennlast	
Bruchlast	> 500 % der Nennlast	
Statische Grenzquerlast	100 % v. E.	
Nennkennwert	1 mV/V bei Nennlast	MA 6,3 t, MA 12,5 t, MA 25 t
	0,8 mV/V bei Nennlast	MA 3,2 t
Linearitätsabweichung	< ± 0,5 % vom Endwert	typisch
Zusammengesetzter Fehler	1 % ... 2 % vom Endwert	je nach Einbausituation am Einbauort
Versorgungsspannung	10 VDC	max. 15 VDC
Messbrückenwiderstand	500 Ω ± 1 Ω	
Isolationswiderstand	> 1000 MΩ	
Nenntemperatur	- 10°C ... + 50°C	
Gebrauchstemperatur	- 20°C ... + 80°C	
TK Nullpunkt	< ± 0,02 % v. E./K	
TK Kennwert	< ± 0,02 % v. E./K	
Schutzart	IP 67	Sensor ist hermetisch dicht
Messkabel	4-adrig, geschirmt, 3,5 m	Abschirmgeflecht (elektrisch nicht mit dem Sensorkörper verbunden) auf 20 mm nach hinten umgeschlagen
Sensorwerkstoff	Edelstahl	
Messachsengewicht	3,1 kg	MA 3,2 t
	4,2 kg	MA 6,3 t
	5,7 kg	MA 12,5 t
	7,5 kg	MA 25 t
Optionen	Schmierbohrung	Schmiernippel DIN 71412A-M6-SW7
	Erdungsbohrungen	2 Stück M6
Sonderapplikationen	nach Absprache	andere Messbereiche, Abmessungen und Kabelanschlüsse
v. E.	vom Endwert	
K	Kelvin	

Technische Änderungen, die der Verbesserung der Produkte dienen, behalten wir uns vor.

## OPTIONEN

- Die Messachse kann mit einer **Schmierbohrung** und einem **Schmiernippel** ausgestattet werden.
- Für die Anbindung von einem Messverstärker besitzt die Achse **zwei Erdungsanschlüsse** für den Potenzialbezug.
- Sonderausführungen mit anderen **Messbereichen** und **Abmessungen** sind möglich – sprechen Sie uns an.

Bestell-Nr.	Options-Nr.	Typ	Bemerkung
332.032		MA 3,2 t	
332.063		MA 6,3 t	
332.125		MA 12,5 t	
332.250		MA 25 t	
	.01		Schmierbohrung
	.10		Erdungsbohrungen
	.11		Schmier- und Erdungsbohrungen

**Bestell-Beispiel:**  
Messachse MA 6,3 t mit Schmierbohrung      Bestell-Nr. 332.063.01

Diese Produktinformation stellt kein vertragliches Angebot dar. Irrtümer und Änderungen vorbehalten!